

Fokozott élelmiszer-biztonság a feldolgozás minden szakaszában

SKF Food line élelmiszeripari beálló görgőscsapágyak a nagy igénybevételnek kitett élelmiszeripari alkalmazásokhoz



A megbízható kivitel

Az SKF elsőként vezeti be a kifejezetten az élelmiszeripar számára tervezett beálló görgőscsapágyakat. Az élelmiszer-biztonság fokozása érdekében új csapágyaink élelmiszeripari használatra jóváhagyott tömítésekkel és élelmiszeripari minőségű kenőzsírral rendelkeznek. A nyitott csapágyakhoz képest az új csapágyak esetében átlagosan háromszor hosszabb üzemi élettartam várható - ez hatékonyabb termelést és alacsonyabb karbantartási igényt eredményez.

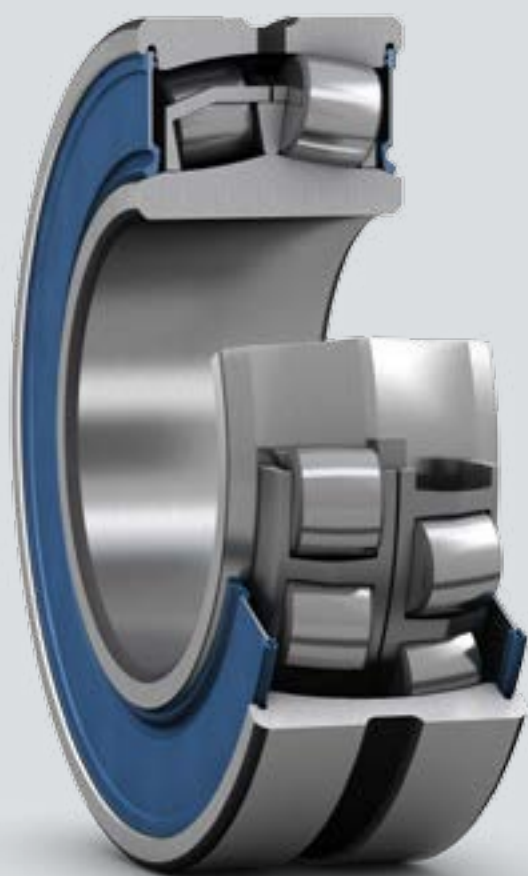
Az élelmiszer-biztonság szem előtt tartása a feldolgozás minden szakaszában

Az élelmiszer-feldolgozás terén a biztonságos környezet fenntartása minden folyamatban kritikus fontosságú. Az egyre korszerűbb berendezések és az élelmiszer-biztonsági előírásoknak való megfelelés érdekében kidolgozott szigorúbb programok és protokollok ellenére a visszahívások száma továbbra is emelkedik. Nem lehet eléggé hangsúlyozni a biztonságos környezet fontosságát a teljes gyártási folyamatban.

Az élelmiszer-biztonság fokozása és az iparági előírásoknak való megfelelés biztosítása

szempontjából az egyik kulcsfontosságú lépés a nyitott csapágyak lecserélése olyan csapágyakra, amelyeket kifejezetten az élelmiszeripar kihívást jelentő üzemi körülményeihez terveztek. Ezzel a változtatással Ön proaktívan hozzájárul az élelmiszer-biztonság javításához és a márkanév védelméhez.

A beálló görgőscsapágyak hozzáadásával az SKF Food line élelmiszeripari termékcsalád gyakorlatilag lefedi az élelmiszer-feldolgozó és italgyártó üzemekben működő összes alkalmazást.



Nagy teljesítményű, élelmiszeripari minőségű NSF H1 kenőzsír – az élelmiszeriparban való felhasználásra optimalizált. A kenőzsír Halal és Köser tanúsítvánnyal rendelkezik, valamint megfelel az amerikai Élelmiszer- és Gyógyszerengedélyeztetési Hivatal (FDA) és az Európai Közösség (EK) által kiadott ajánlásoknak.



Növekvő termelés minimális karbantartás mellett

Az SKF Food line élelmiszeripari beálló görgőscsapágyakba történő befektetéssel Ön nem csupán az élelmiszer-biztonságot javítja, hanem növeli a csapágyak megbízhatóságát és meghosszabbítja a csapágyak élettartamát is. Ez azt jelenti, hogy a berendezéseit folyamatosan működtetheti egészen a következő ütemezett karbantartási leállásig.

Az FDA (amerikai Élelmiszer- és Gyógyszerengedélyeztetési Hivatal) és az EK (Európai Közösség) által jóváhagyott élelmiszeripari minőségű sűrűdítő tömitések megvédik a csapágyakat a víz és a lemosószer behatolásától, valamint az egyéb szennyeződésektől. A tömitések minimálisra csökkentik annak kockázatát is, hogy a kenőzsír kiszivárogjon a csapágyakból, így pozitívan befolyásolják a teljesítményt és az élettartamot.

Az SKF Food line élelmiszeripari beálló görgőscsapágyak gyártása az SKF Explorer teljesítményosztályú csapágyakra vonatkozó szabványok szerint történik. A gyártás során az anyagkifáradással szembeni nagyfokú ellenállósággal és magas dinamikus terhelhetőséggel rendelkező, valamint alacsony rezgést és hőképződést biztosító acélt használnak.

Az élelmiszeripari használatra minősített tömitésekkel és élelmiszeripari minőségű kenőzsírral ellátott beálló görgőscsapágyak használata kiváló tartósságot, szilárdságot és megbízhatóságot eredményez. Ennek köszönhetően csökkenthető a gépleállások száma és növelhető az előállított termékek mennyisége.

Csökkentett környezetterhelés

Az SKF Food line élelmiszeripari beálló görgőscsapágyakkal az élelmiszer-biztonság fokozása és a karbantartási igény csökkentése mellett a vállalat működéséből fakadó környezetterhelés is csökkenthető.

A csapágyak alacsony sűrűdős tömitésekkel rendelkeznek, amelyek csökkentik az energiafogyasztást és a CO₂-kibocsátást. Ez hosszabb üzemi élettartamot és ezáltal kevesebb csapágycserét (csökkent nyersanyag-felhasználást, gyártási tevékenységet és szállítást), valamint minimális kenőanyag-fogyasztást eredményez.



Élelmiszerbiztonsági kockázatok csökkentése

Kimagaslóan hatékony élelmiszeripari tömités (FDA és EK jóváhagyással)

Nitril-butadién gumiból készült, kiváló teljesítményű sűrűdítő tömités.

Előnyök

- Segítségével megelőzhető a csapágyak korai meghibásodása
- Kiváló víz- és szilárd szennyezőanyag-kizáróképeség
- Minimálisra csökkenti a csapágyból történő kenőanyag-szivárgás kockázatát
- Gyakorlatilag nincs kenőanyag-fogyasztás
- Kék szín az optikai érzékelhetőség érdekében

Nagy teljesítményű, élelmiszeripari minőségű kenőzsír

A csapágy gyárilag nagy teljesítményű, NSF H1 szabványnak megfelelő, élelmiszeripari használatra optimalizált kenőzsírral feltöltött.

Előnyök

- Halal és Kóser tanúsítvánnyal rendelkezik
- Megfelel az FDA és az EK által kiadott ajánlásoknak
- Allergénmentes, valamint jóváhagyással rendelkezik az élelmiszerekkel történő véletlen érintkezésre

- Megfelel az EK által az allergén anyagokra vonatkozóan előírt összes szabványnak
- Megakadályozza az olaj és a sűrítő szétválását

Nagy teljesítményű csapágyak

Explorer teljesítményosztályú tömitett és önbeálló csapágyak.

Előnyök

- Átlagosan háromszor hosszabb élettartam a nyitott csapágyakhoz képest
- Magas dinamikus terhelésállóság
- Alacsony rezgés és hőképződés

SKF Food line élelmiszeripari csapágyválaszték

Teljes csapágy-portfólió az élelmiszer-biztonság fokozására lényegében az élelmiszer-feldolgozás és az italgyártás területén üzemeltetett bármely alkalmazáshoz, például a pelletprésekhez, a fagyaltgyártáshoz, a csokoládéfinomítókhoz, a lisztörlő-malmokhoz, a tésztakeverőkhöz és sütőipari hengermalmokhoz, a tésztagépekhez és keverőkhöz, a hús- és baromfiipari darálókhoz, valamint az egyéb hasonló berendezésekhez. Amikor az SKF-et választja, az évek hosszú során felhalmozódott rengeteg tudásunk és tapasztalatunk is elérhetővé válik az Ön számára.



Rozsdamentes mélyhornyú golyóscsapágy 1)



MRC Ultra korrózióálló tömitett mélyhornyú golyóscsapágy 1)



Mélyhornyú golyóscsapágy 1)

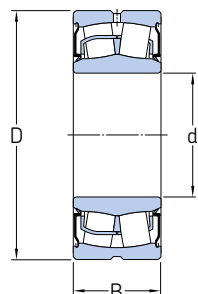


Beálló görgőscsapágy nagy terhelésekhez 1)

1) a kenőzsírral való feltöltés százaléka opcionálisan változtatható

Termékadatok

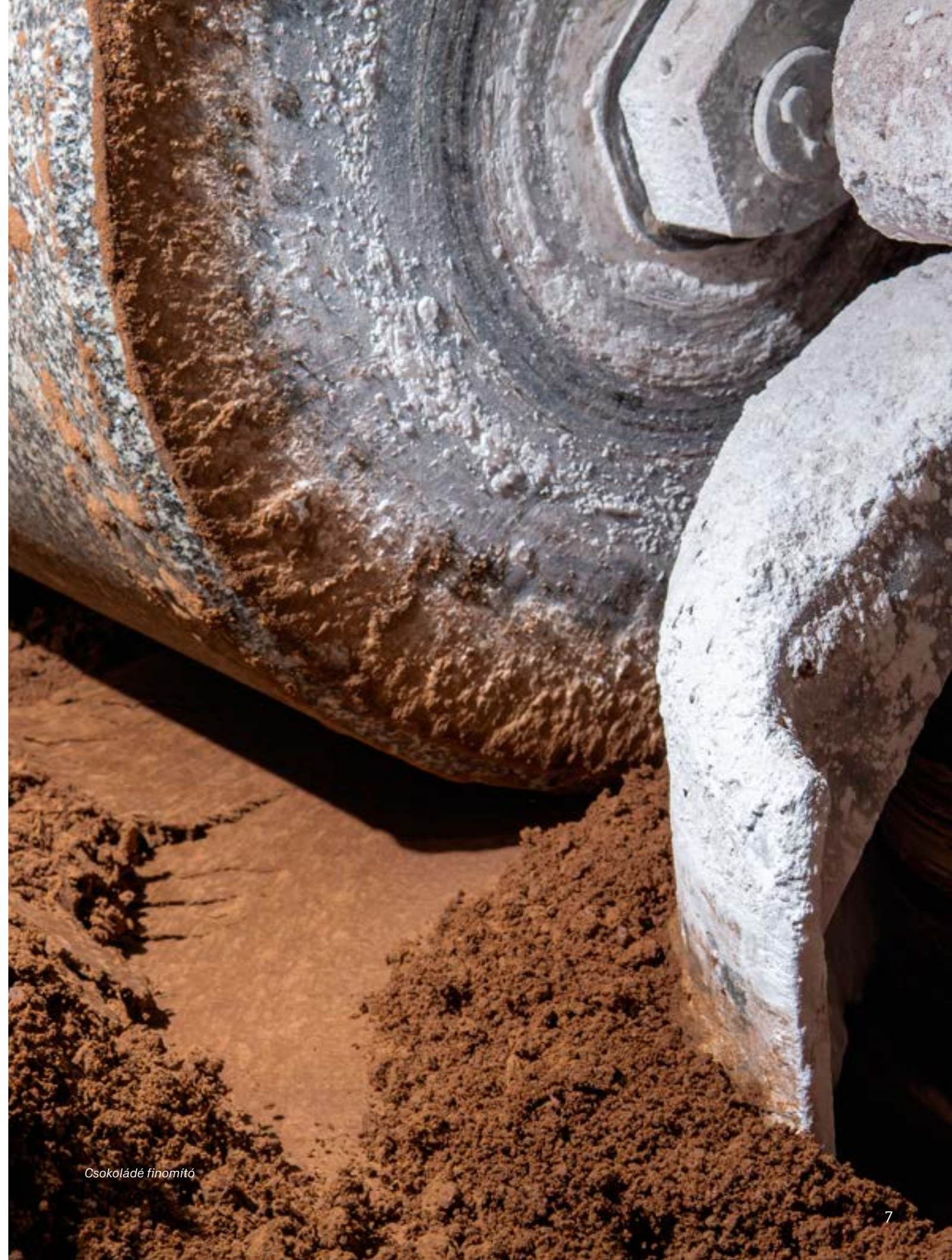
Tömített beálló görgőscsapágyak
d 25 – 85 mm



Változatok	Csapágyházag-osztályok, kenőanyag feltöltési arány, furattípus ²⁾
Tömítés anyaga	NBR01523 (Hőmérséklet-tartomány -40 és 100 °C között)
Kenőanyag	Gyári feltöltés: GFP; Újrakenés: LGFQ 2
Termékinformációért látogasson el az skf.com honlapra.	

Főbb méretek			Alapterhelések		Kifáradási határterhelés P_u	Határfordulatszám	Tömeg	Jelölés
d	D	B	dinamikus C	statikus C_0				
mm			kN		kN	r/min	kg	–
25	52	23	49.9	44	4.75	780	0.21	BS2-2205-2RS/GFP9VA944
30	62	25	66.1	58.5	6.4	650	0.32	BS2-2206-2RS/GFP9VA944
35	72	28	88.8	83	9.15	560	0.5	BS2-2207-2RS/GFP9VA944
40	80	28	98.5	91.5	10	500	0.6	BS2-2208-2RS/GFP9VA944
45	85	28	104	100	10.8	460	0.64	BS2-2209-2RS/GFP9VA944
50	90	28	107	108	12	430	0.71	BS2-2210-2RS/GFP9VA944
55	100	31	129	127	14	390	0.96	BS2-2211-2RS/GFP9VA944
60	110	34	159	166	18.6	350	1.3	BS2-2212-2RS/GFP9VA944
65	120	38	198	216	23.6	320	1.75	BS2-2213-2RS/GFP9VA944
70	125	38	213	228	25.5	310	1.8	BS2-2214-2RS/GFP9VA944
75	130	38	217	240	26.5	290	2.1	BS2-2215-2RS/GFP9VA944
80	140	40	243	270	29	270	2.4	BS2-2216-2RS/GFP9VA944
85	150	44	291	325	34.5	260	3	BS2-2217-2RS/GFP9VA944

²⁾ Az elérhetőséggel kapcsolatban kérjük, forduljon az SKF-hez



Csokoládé finomító

skf.com

® SKF az SKF AB (publ) bejegyzett védjegye.

© SKF Csoport 2023 Minden jog fenntartva. A kiadvány tartalmára a kiadói jog fenntartva. Másolni, sokszorosítani (akár részleteiben is) csak előzetes írásos engedéllyel lehet.

A kiadványt a legnagyobb körültekintéssel állítottuk össze, azonban az esetleges hibákért és az ezekből adódó közvetlen, közvetett, és következményes károkért felelősséget nem vállalunk.

PUB 65/P2 19747 HU · 2023. november

A kiadványban szereplő képek közül néhányat a Shutterstock.com licencének birtokában használtunk fel.